

PENDING - 10 x 9.5in. (254 x 241 mm)

HARRIS
★ Since 1922 ★

HARRIS® SUPER SIZE RAT & MOUSE GLUE TRAP is an easy-to-use, non-toxic solution for the control of large mice and rats. There are no springs to set and no snapped fingers. Plastic circles in each side of the glue trap contain a special rodent lure. Rodents are attracted to the lure disks, and are caught by the strong adhesive.

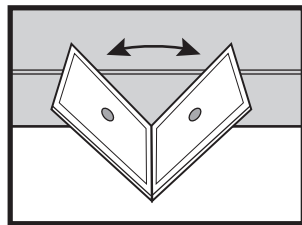
DIRECTIONS: Unfold the trap. You may leave traps together for one large trap or break apart for 2 traps. Place on the floor along a wall in an area where there is evidence of rodent activity. (See illustrations.) If, after several days, no rodents are caught, move the trap to another location. Best results are achieved by using more than one trap. Discard rodents and traps. Do not use traps in wet areas.

CAUTION: Keep out of reach of children. Do not place traps where they may come in contact with birds or non-target animals. In case of contact with adhesive, use vegetable or mineral oil to remove adhesive.

LA TRAMPA CON PEGAMENTO PARA RATONES Y RATAS DE GRAN TAMAÑO HARRIS® es una solución no tóxica y fácil de utilizar para el control de ratones y ratas grandes. No tiene que colocar ningún resorte y no se agarrará los dedos. Los círculos de plástico que se encuentran a cada lado de la trampa con pegamento contienen una sustancia especial atractiva para los roedores. Los roedores son atraídos hacia los discos atractivos y quedan atrapados en el fuerte adhesivo.

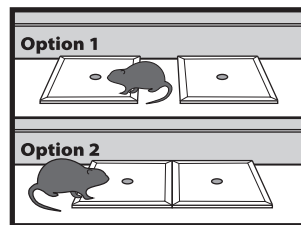
INSTRUCCIONES: Despliegue la trampa. Puede dejar las trampas unidas para tener una trampa grande o separarlas para tener 2 trampas. Coloque la trampa en el piso tocando una pared, en un área donde haya evidencia de actividad de roedores. (Ver ilustraciones). Si luego de varios días no atrapa ningún roedor, mueva la trampa hacia otro lugar. Se obtienen mejores resultados cuando se utiliza más de una trampa. Deseche los roedores y las trampas. No utilice las trampas en áreas húmedas.

PRECAUCIÓN: Mantenga el producto fuera del alcance de los niños. No coloque las trampas en lugares donde puedan tener contacto con aves o animales para los cuales no están dirigidas. En caso de contacto con el adhesivo, utilice aceite vegetal o mineral para quitarlo.



Unfold the Trap

Despliegue la trampa.



Leave Traps Together for One Large Trap or Break Apart for 2 Traps Place The Trap Against A Wall or in a Space Where Rodents may Travel

Deje las trampas unidas para tener una trampa grande o sepárelas para tener 2 trampas. Coloque la trampa contra una pared o en un espacio donde puede haber roedores.



P.F.Harris Manufacturing Company, LLC
P.O. Box 1922, Cartersville, GA 30120
Questions or Comments? Call 800-637-0317
or visit www.harris1922.com

PRODUCT CODE: BLK-RG2



EPA Est. No. 091675-CHN-001

Made in China.

REV021517

HARRIS

★ Since 1922 ★

Pre-Baited

**RAT
GLUE
TRAPS**

**CAPTURES
RATS & MICE**

**CAPTURA
RATAS Y RATONES**

**2 GLUE TRAPS
with LURE DISK**

2 TRAMPAS CON PEGAMENTO con DISCOS ATRACTIVOS

**NON-TOXIC • DISPOSABLE
NO SPRINGS • NO SNAPPED FINGERS**